

UZUPEŁNIENIE

dotyczące

DOKUMENTACJI BADAŃ KONSERWATORSKICH

**Elewacji zabytkowego zespołu dworsko – parkowego w
Zagajach.
gmina Lelkowo**



WYKONAWCA:

PRACOWNIA AROTHER
SYLWIA HLIWIADCZYN

Autorzy dokumentacji konserwatorskiej:

mgr Sylwia Hliwiadczyń,

mgr Mariusz Grunwald

Pracownia Arther

Sylwia Hliwiadczyń
ul. Chojnik 85, 14-300 Morąg
tel. kom. 501-415-617
NIP: 741-202-60-63 REGON: 363310631

mgr Natalia Pawłowska

mgr Natalia Pawłowska

dyplomowany konserwator
dział sztuki

nr dyplomu 1400/122652/2008UMK

CHOJNIK, lipiec 2024 r.

SPIS TREŚCI DOKUMENTACJI

1.0.	KARTA IDENTYFIKACJI ZABYTKU I DOKUMENTACJI
2.0.	METODYKA BADAŃ
3.0.	WYNIKI BADAŃ
4.0.	PODSUMOWANIE WYNIKÓW BADAŃ
5.0.	WYTYCZNE I ZALECENIA
6.0.	PROGRAM PRAC KONSERWATORSKICH

1.0. KARTA IDENTYFIKACJI ZABYTKU I DOKUMENTACJI

REJESTR ZABYTKÓW NR A-4309 Z DNIA 20.09.2004 R.

1.1. PODSTAWA OPRACOWANIA

1. Umowa z Gminą Lelkowo
2. Pozwolenie WUOZ z dnia 19.09.2023 r. (WUOZ.ELBLAG.5183.233.2023.MG)

1.2. IDENTYFIKACJA OBIEKTU

RODZAJ : były dwór obecnie szkoła.

DATOWANIE OBIEKTU: 1925 r.

WŁAŚCICIEL: Gmina Lelkowo, Lelkowo 21, 14-521 Lelkowo

MATERIAŁ I TECHNIKA: Budynek murowany z cegły ceramicznej czerwonej na zaprawie wapienno - piaskowej. Elewacje tynkowane tynkiem mocnym cementowym. Detal architektoniczny w postaci gzymsów, boniowania, pilastrów w tej samej technice. Cokół wysoki, murowany z kamienia granitowego obrobionego. Stolarka okienna wymieniona na drewnianą w kolorze brązowym. Stolarka drzwiowa frontowa zachowana.

1.3. DANE DOTYCZĄCE OPRACOWANIA

ZLECENIODAWCA: Gmina Lelkowo, Lelkowo 21, 14-521 Lelkowo

AUTOR DOKUMENTACJI: Natalia Pawłowska, Sylwia Hliwiadczyń, Mariusz Grunwald

DATA I MIEJSCE WYKONANIA: czerwiec 2024 r., Chojnik

MIEJSCE PRZECHOWYWANIA

1. **EGZ.:** Wojewódzki Urząd Ochrony Zabytków delegatura Elbląg, ul. Świętego Ducha 19, Elbląg
2. **EGZ.:** Pracownia Arther Sylwia Hliwiadczyń, Chojnik 85, 14-300 Morąg
3. **EGZ.:** Gmina Lelkowo, Lelkowo 21, 14-521 Lelkowo

1.4. ZAKRES OPRACOWANIA

Opracowanie ma na celu dokładniejsze zweryfikowanie zachowanej substancji zabytkowej w partiach detalu architektonicznego jak gzymsy, kapitele pilastrów i pilastry.

2.0. METODYKA BADAŃ WYPRAW TYNKARSKICH

Na detalu architektonicznym wykonano dodatkowe odkrywki sondażowe mające na celu ukazanie poszczególnych warstw aż do warstwy pierwotnej.

Do każdej odkrywki wykonano dokumentację opisową i fotograficzną. Odkrywki ponumerowano, udokumentowano również miejsca, gdzie zostały wykonane.

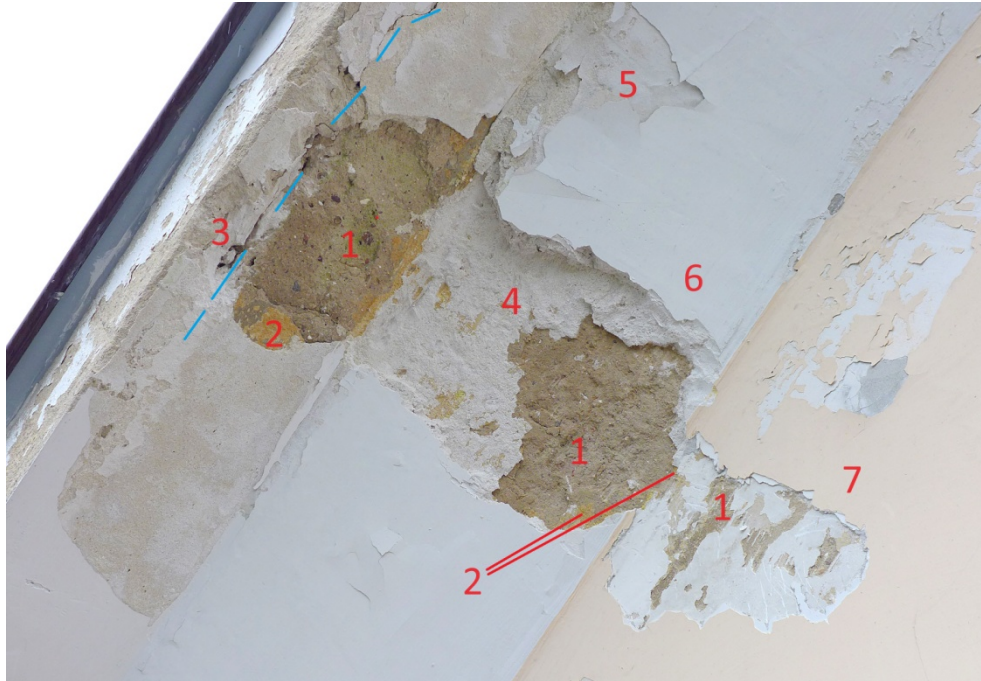
Wyniki analiz przedstawiono w formie graficznej za pomocą tabel, opisowej jak i fotograficznej.

3.0. WYNIKI BADAŃ.



Ryzalit centralny, zaznaczono miejsca wykonania odkrywek sondażowych.

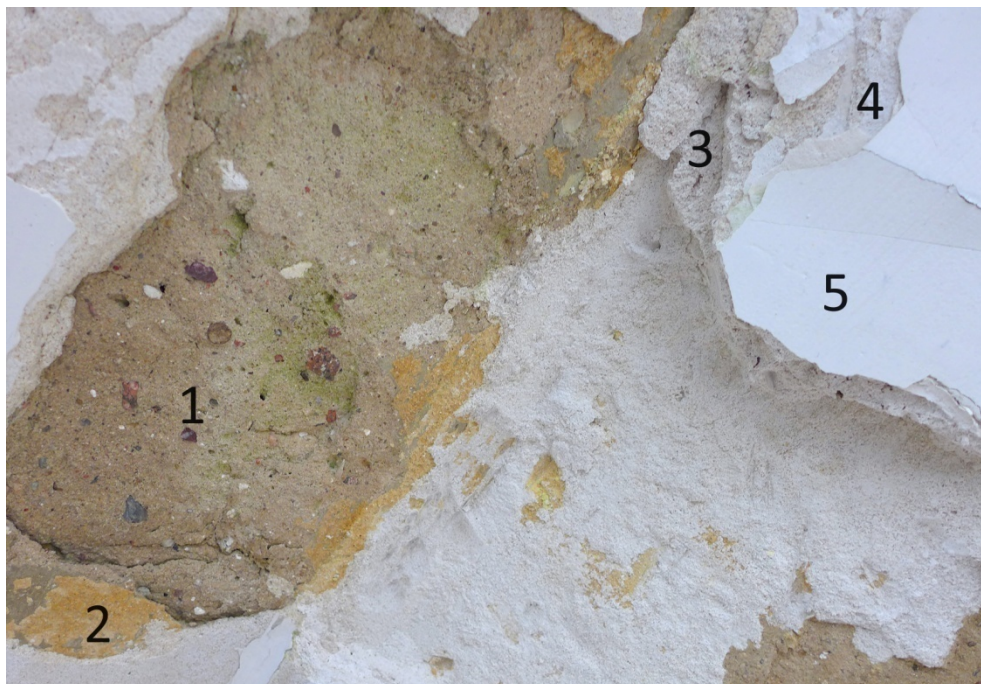
- Centralny ryzalit, gzyms wieńczący.



Odkrywka Zp/1

Odkrywka pokazuje prawdopodobnie pierwotny tynk wapienno – piaskowy (1), na nim zaprawę cienkowarstwową barwioną w masie na kolor miodowy (2), ugier pojawia się także na płaskim tle. Wtórne nawarstwienia: tynk cementowo wapienny w górnej części gzymsu (3), który rozdziela się od warstwy pierwotnej, warstwa zaprawy gipsowej (4), warstwa malarska biała (5), biała (6), w tle warstwa żółta jasna (7).

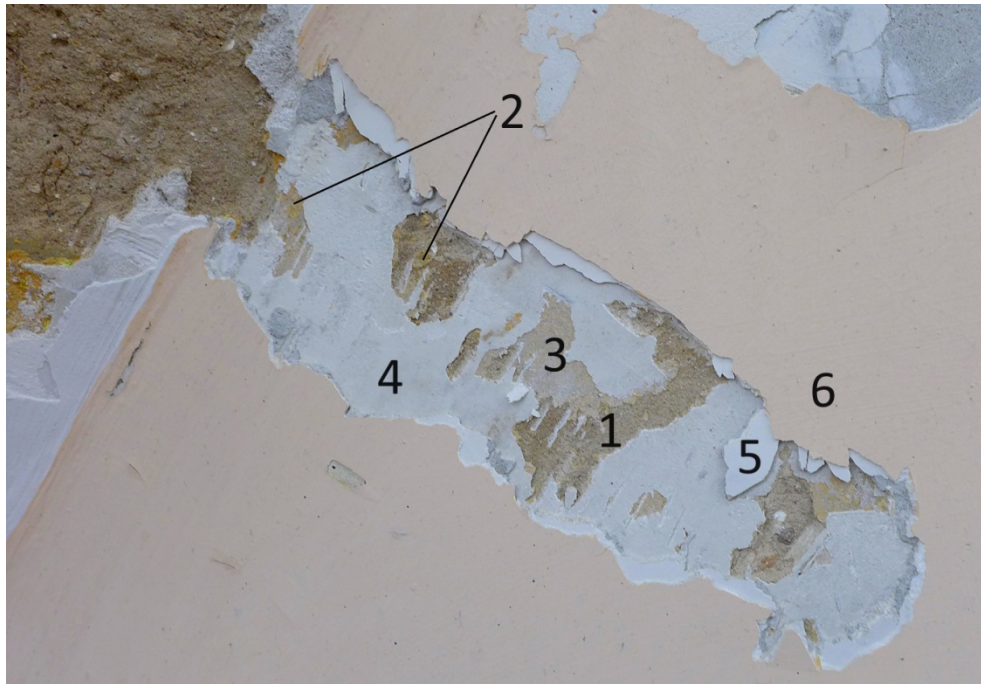
- Centralny ryzalit, gzyms wieńczący.



Odkrywka Zp/1 – zbliżenie

Widoczny tynk wapienno – piaskowy oraz szczerzątkowo zachowana zaprawa barwiona w masie na kolor miodowy (2). Wtórne nawarstwienia: gips (3) i przemalowania na białą (4,5).

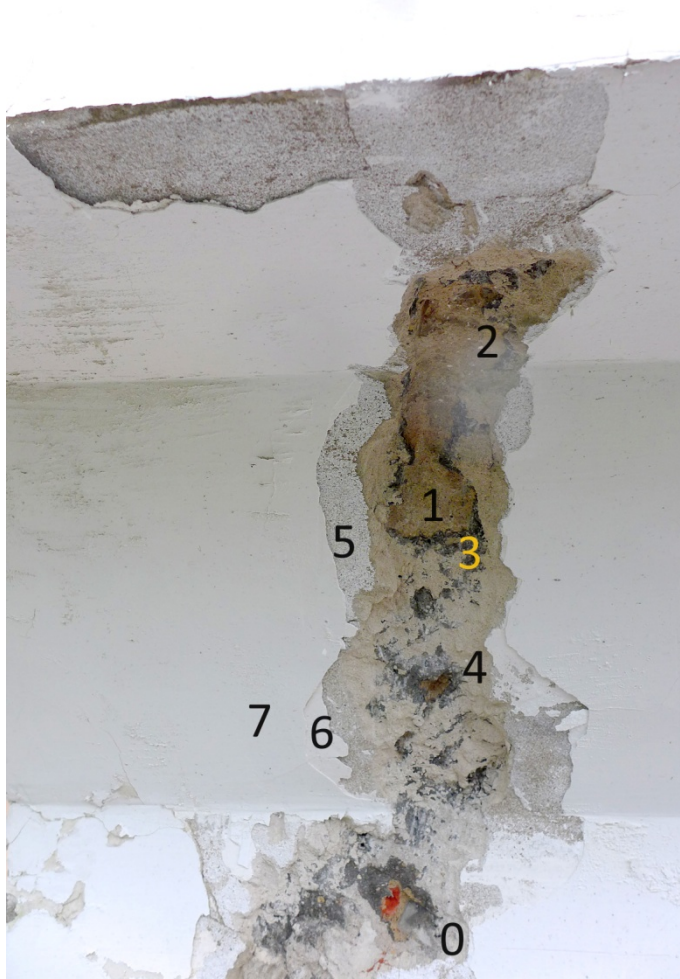
- Centralny ryzalit, tło w strefie poddasza.



Odkrywka Zp/1 – zbliżenie

Widoczny tynk wapienno – piaskowy oraz szczątkowo zachowana zaprawa barwiona w masie na kolor miodowy (2). Wtórne nawarstwienia: warstwa malarska białą (3), szlichta gipsowa (4), warstwa malarska biała (5), warstwa malarska żółta jasna (6).

- Centralny ryzalit, gzyms nad oknami I piętra.

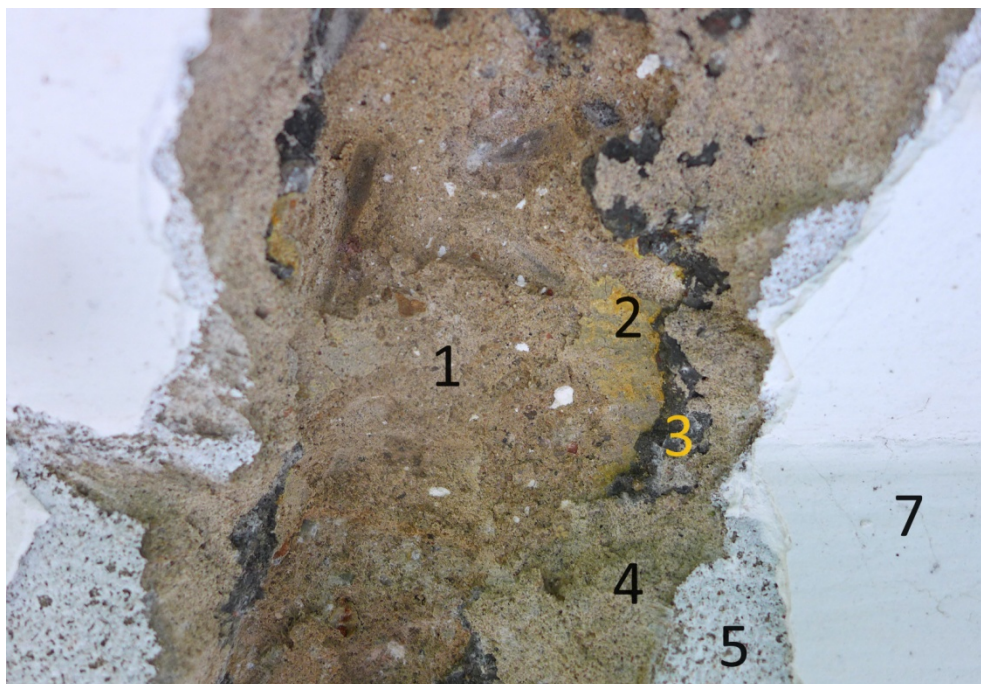


Odkrywka Zp/2

Widok ogólny całej odkrywki. Czytelna cegła (0), na niej tynk wapienno – piaskowy (1), śladowe ilości zaprawy barwionej w masie na kolor miodowy (2), szlichta cementowa – warstwa szczepna w kolorze szarym ciemnym (3), tynk cementowo – wapienny (4), warstwa malarska biała (5), gips (6), warstwa malarska biała (7). Odkrywka pokazuje, że wtórne warstwy powtarzają profile oryginału.

Numeracja wg Tab. 1.

- Centralny ryzalit, gzyms nad oknami I piętra.



Odkrywka Zp/2 - zbliżenie

Zbliżenie pokazuje zachowane śladowe ilości warstwy barwionej w masie na kolor miodowy (2), pozostałe nawarstwienia jak na odkrywce powyżej.

Tab. 1. Stratygrafia warstw. Centralny ryzalit – gzyms nad oknami I piętra Odkrywka Zp/2.

Nr warstwy	faza chronologiczna	oznaczenie graficzne warstwy	charakterystyka warstwy	kolor	oznaczenie koloru NCS
0	I		warstwa pierwotna cegła czerwona maszynowa		
1			warstwa pierwotna zaprawa wapienno - piaskowa	ugrowy	
2			warstwa pierwotna wykończeniowa barwiona w masie	miodowy	
3	II		warstwa wtórna szlichta cementowa	szary ciemny	
4			warstwa wtórna tynk cementowo - wapienny		
5			warstwa wtórna malarska	biały	
6	III		warstwa wtórna szpachla gipsowa	biały	
7	IV		warstwa wtórna malarska	biały	

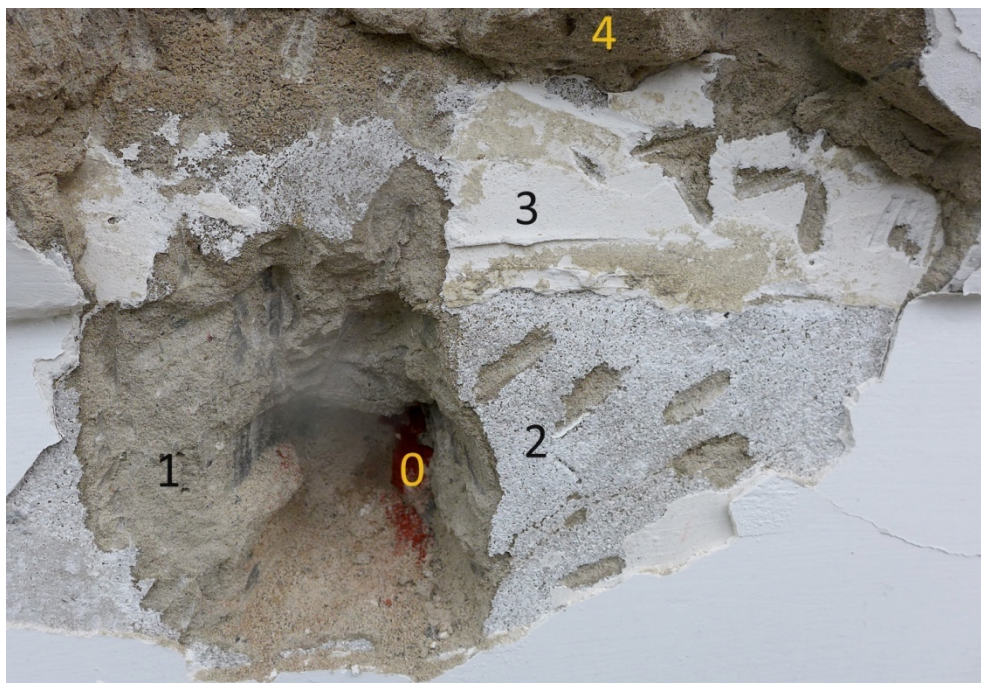
- Centralny ryzalit, kapitel pilastra.



Odkrywka Zp/3

Odkrywka pokazuje, fragment cegły ceramicznej czerwonej (0), a na nim wtórne nawarstwienia: tynk cementowo – wapienny (1), warstwa malarska biała (2), w strefie kapiteła gruba warstwa malarska biała (3), wtórny tynk cementowo – wapienny (4), warstwa malarska biała (5), biała (6).

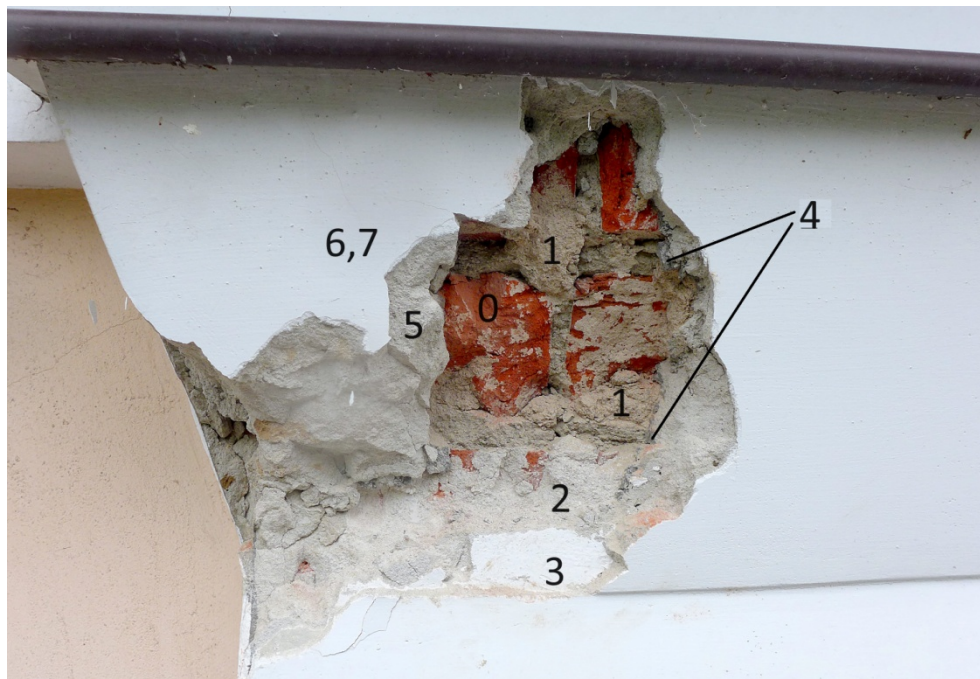
- Centralny ryzalit, kapitel pilastra.



Odkrywka Zp/3 - zbliżenie

Odkrywka pokazuje, fragment cegły ceramicznej czerwonej (0), a na nim wtórne nawarstwienia: tynk cementowo – wapienny (1), warstwa malarska biała (2), w strefie kapiteła gruba warstwa malarska biała (3), wtórny tynk cementowo – wapienny (4). Odkrywka wskazuje, że forma kapiteli pochodzi z ostatniej fazy.

- Centralny ryzalit, kapitel pilastra.



Odkrywka Zp/4

Odkrywka pokazuje, fragment cegły ceramicznej czerwonej (0), na niej fragmenty pierwotnej zaprawy wapienno – piaskowej (1), wtórne nawarstwienia: tynk cementowo – wapienny (2), warstwa malarska biała (3), szlichta cementowa szara (4), w strefie kapiteła kolejny tynk cementowo – wapienny (5), warstwy malarskie białe (6,7). Numeracja wg Tab. 2.

Tab. 2. Stratygrafia warstw. Centralny ryzalit – kapitel pilastra, Odkrywka Zp/4.

Nr warstwy	faza chronologiczna	oznaczenie graficzne warstwy	charakterystyka warstwy	kolor	oznaczenie koloru NCS
0	I		warstwa pierwotna cegła czerwona maszynowa		
1			warstwa pierwotna zaprawa wapienno - piaskowa	ugrowy	
2	II		warstwa wtórna tynk cementowo - wapienny		
3			warstwa wtórna malarska	biały	
4	III		warstwa wtórna szlichta cementowa	szary ciemny	
5			warstwa wtórna tynk cementowo - wapienny		
			warstwa wtórna malarska	biały	
	IV		warstwa wtórna malarska	biały	

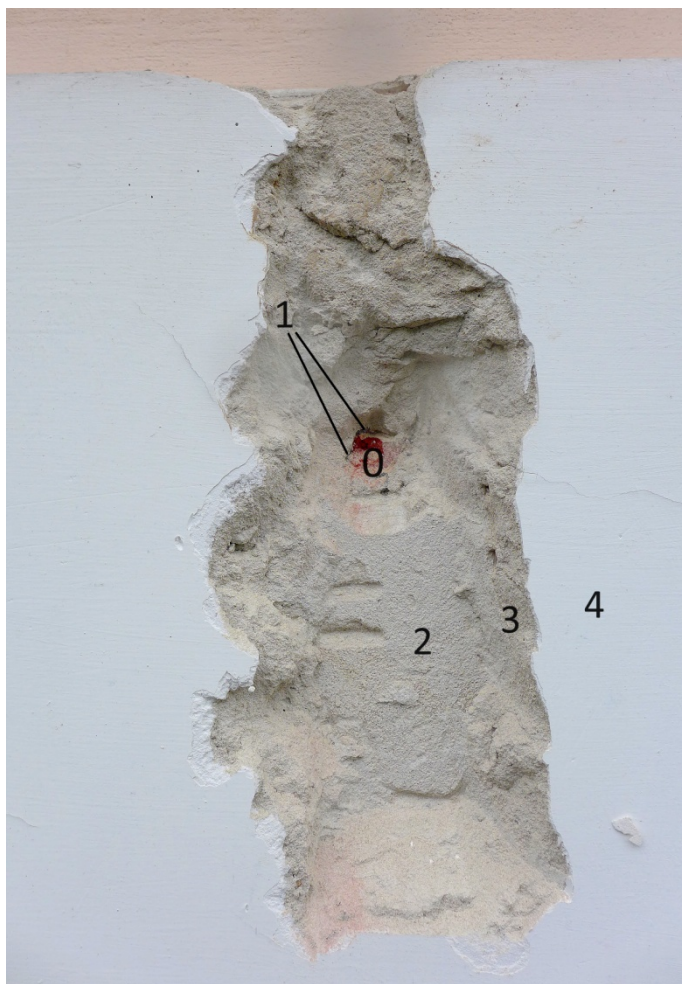
- Centralny ryzalit, kapitel pilastra.



Odkrywka Zp/4 - zbliżenie

Odkrywka pokazuje, fragment cegły ceramicznej czerwonej (0), na niej fragmenty pierwotnej zaprawy wapienno – piaskowej (1), wtórne nawarstwienia: szlichta cementowa szara (2), tynk cementowo – wapienny (3), warstwy malarskie białe (4).

- Centralny ryzalit, płyciny podokienne.



Odkrywka Zp/5

Odkrywka pokazuje, że bezpośrednio na ceglany murze (0), znajdują się wtórne nawarstwienia: szlichta cementowa szara (1), następnie tynk wapienno – cementowy (2) z gładkim licem i kolejna warstwa tynku wapienno – cementowego (3), warstwa malarska biała (4).



Zaznaczono miejsce wykonania odkrywki sondażowej.

- Gzyms pomiędzy strefą parteru, a I piętrem.



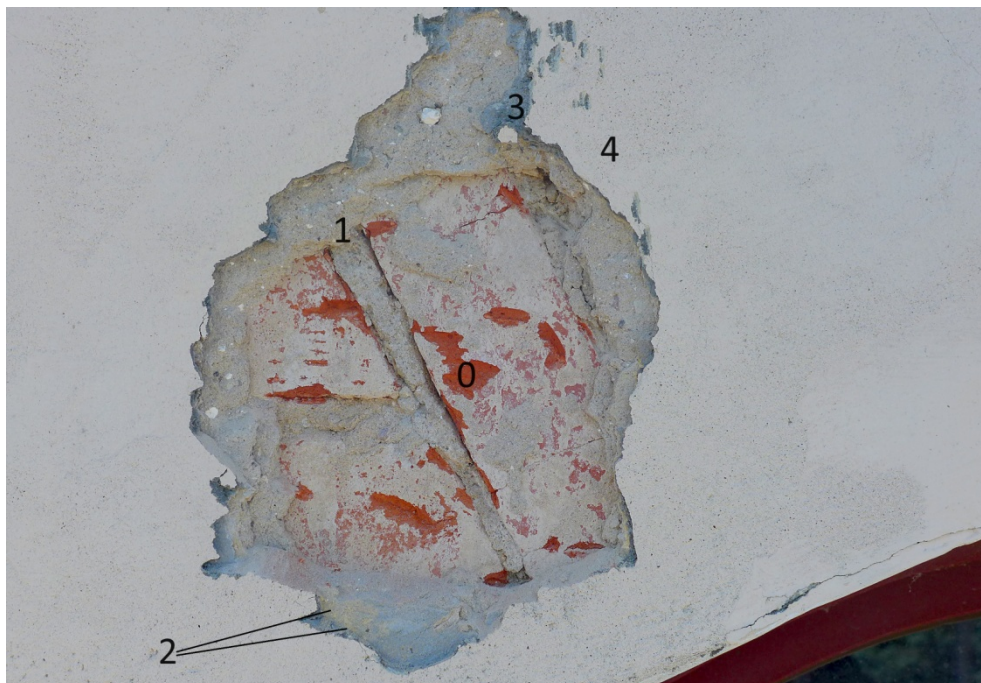
Odkrywka Zp/6

Odkrywka pokazuje fragment cegły (0) oraz wtórne warstwy: zaprawa cementowo – wapienna (1), metalowy kątownik (2), warstwa cementowo – wapienna (3), warstwa malarska biała (4), szlichta cementowa szara (5) oraz przemalowania na biało i czerwono.

Zaznaczono miejsca wykonania odkrywek sondażowych i miejsce pobrania próbki.



- Centralny ryzalit – nadproże okna poddasza.



Odkrywka Zp/6

Odkrywka pokazuje, że nadproże okna poddasza jest pierwotne, widoczna cegła ceramiczna (0), zaprawa wapienno – piaskowa (1), śladowe ilości warstwy wykończeniowej w kolorze miodowym (2).

Warstwa wykończeniowa odspaja się razem z wtórną szlichtą. Wtórne nawarstwienia: szlichta cementowa (3), warstwa malarska beżowa (4). Odkrywka wykazała, że nie zrealizowano kartusza, który widoczny jest na projekcie.

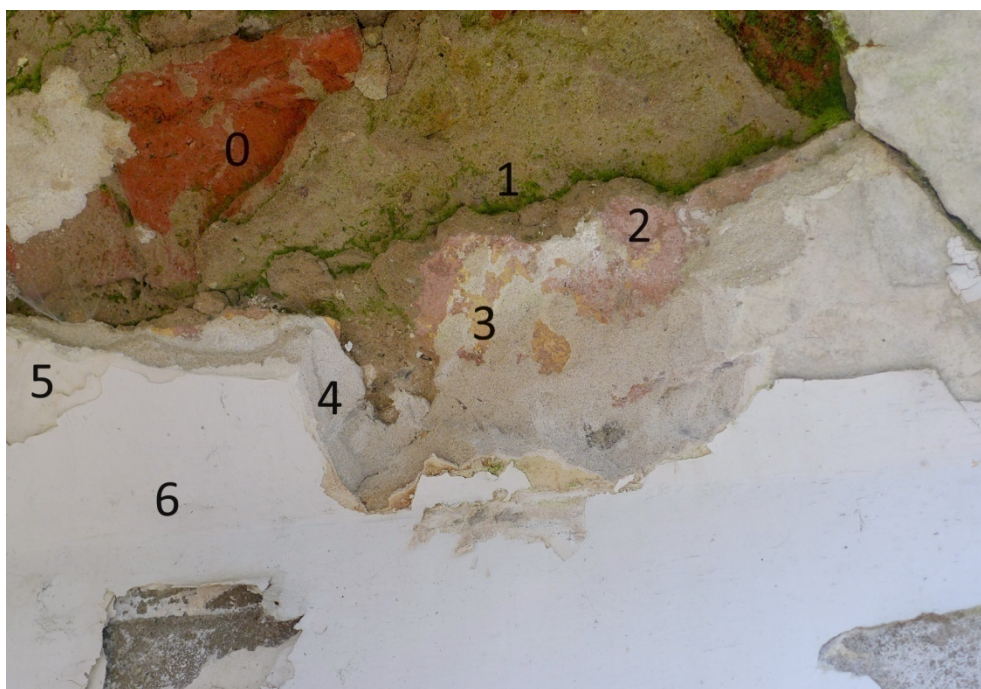
- Centralny ryzalit – nadproże okna poddasza.



Próbka Pz/1

Próbka pokazuje pierwotny tynk wapienno – piaskowy (1), warstwę wykończeniową w kolorze miodowym (2), wtórne nawarstwienia: szlichta cementowa (3), warstwa malarska beżowa (4).

- Centralny ryzalit – gzyms nad strefą I piętra.



Odkrywka Zp/7

Odkrywka pokazuje, cegłę ceramiczną (0), na niej tynk wapienno – piaskowy (1), warstwa wykończeniowa w formie szpachłówki w kolorze różowym (2), następnie przemalowanie na kolor żółty (3), tynk cementowo – wapienny (4), szpachla gipsowa (5), warstwa malarska biała (6).

- **Centralny ryzalit – kapitel boczny.**



Odkrywka Zp/8

Odkrywka pokazuje, że kapitel zbudowany jest w całości z wtórnej zaprawy cementowo – wapiennej ze wzmocnieniami w formie drutów mocowanych na gwoździe.

- **Centralny ryzalit – boczny pilaster.**



Odkrywka Zp/9

Odkrywka pokazuje, na pilastrze brak jest pierwotnych nawarstwień.

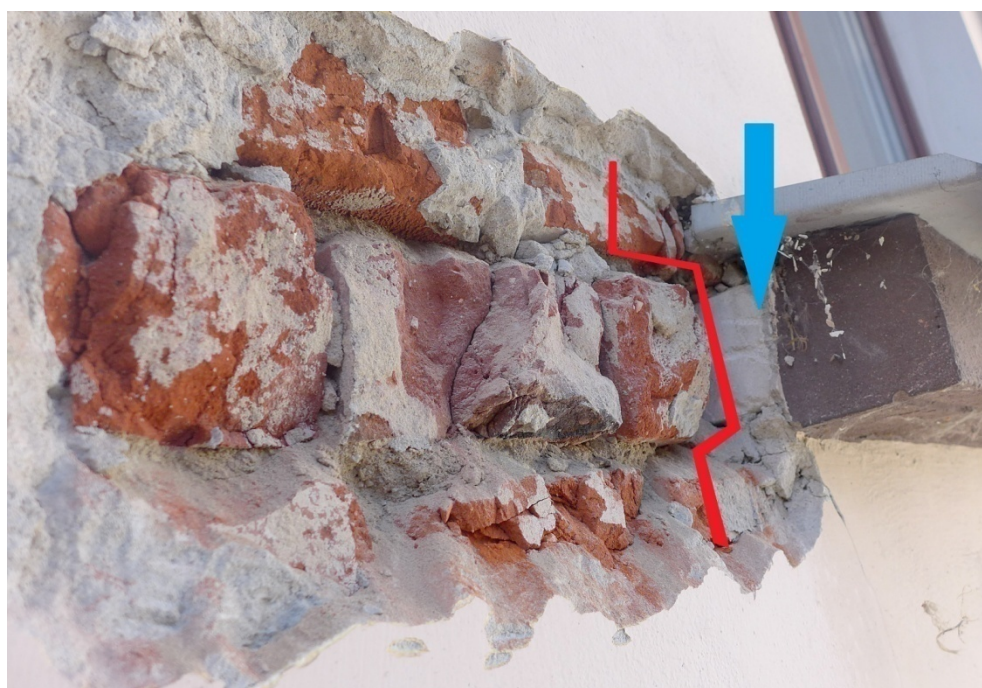
- Strefa między oknami parteru i I piętra.



Odkrywka Zp/10

Odkrywka pokazuje, pierwotny mur (0) na zaprawie wapienno – piaskowej, na nim wtórne tynki cementowo – wapienne (2) i warstwa malarska beżowa (3). Pierwotna zaprawa jest zdeintegrowana i osypuje się, cegła osłabiona.

- Strefa pod oknami I piętra.



Odkrywka Zp/11

Odkrywka pokazuje,, że w pasie podokiennym była jedna warstwa wystających cegieł bądź kształtek, cegły te zostały podkute do poziomu lica ściany. Wykonano wtedy parapety podokienne z cegły sylikatowej i odstąpiono od gzymsu.

- **Gzyms kordonowy.**



Odkrywka Zp/12

Odkrywka pokazuje, że gzyms kordonowy składał się z dwóch warstw wysuniętych cegieł przed lico muru, nie zachowały się natomiast pierwotne nawarstwienia tynkarskie. Obecnie powleczony bardzo grubą warstwą tynków cementowo wapiennych, szlichtą cementową i warstwą malarską białą.

- **Strefa parteru – miejsce opaski okiennej.**



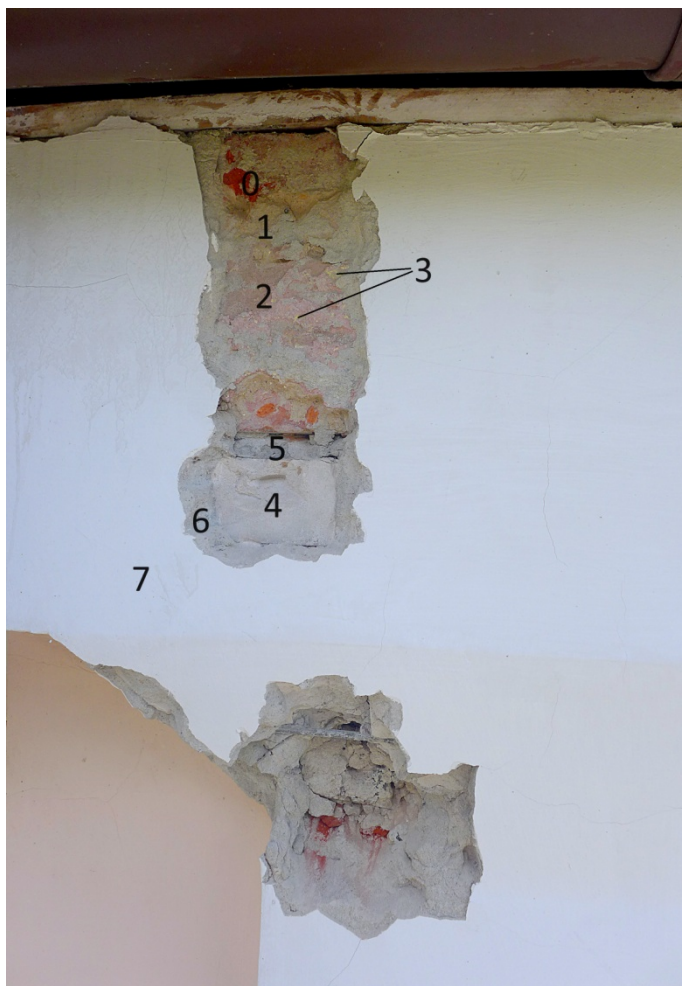
Odkrywka Zp/13

Odkrywka pokazuje, cegłę ceramiczną (0) na zaprawie wapienno – piaskowej (1), brak pierwotnych nawarstwień. Bezpośrednio na cegle bardzo mocna szlichta cementowa (2), tynk cementowo – wapienny (3), warstwa malarska beżowa (4). Pierwotna zaprawa silnie zdeintegrowana.



Elewacja tylna – zaznaczono miejsca wykonania odkrywek sondażowych.

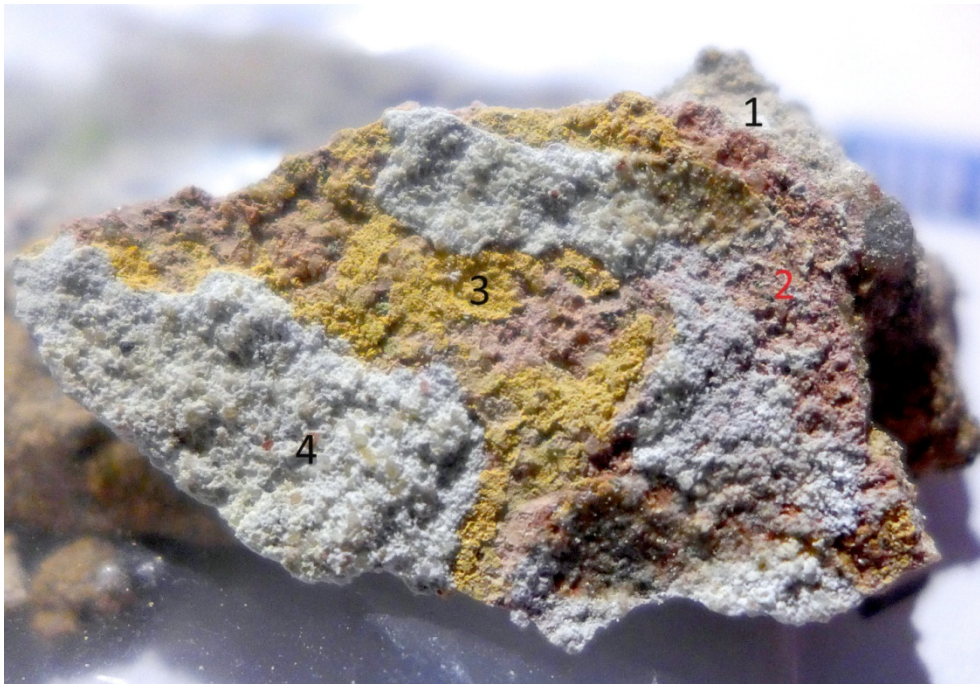
- Elewacja tylna – gzyms i kapitel ryzalitu.



Odkrywka Zp/14

Odkrywka pokazuje pierwotną cegłę (0), na niej tynk wapienno – piaskowy (1), warstwa wykończeniowa w kolorze różowym (2). Wtórne nawarstwienia: warstwa malarska żółta (3), uzupełnienie z cegły sylikatowej (4) na zaprawie cementowej (5), tynk cementowo wapienny (6), warstwa malarska biała (7).

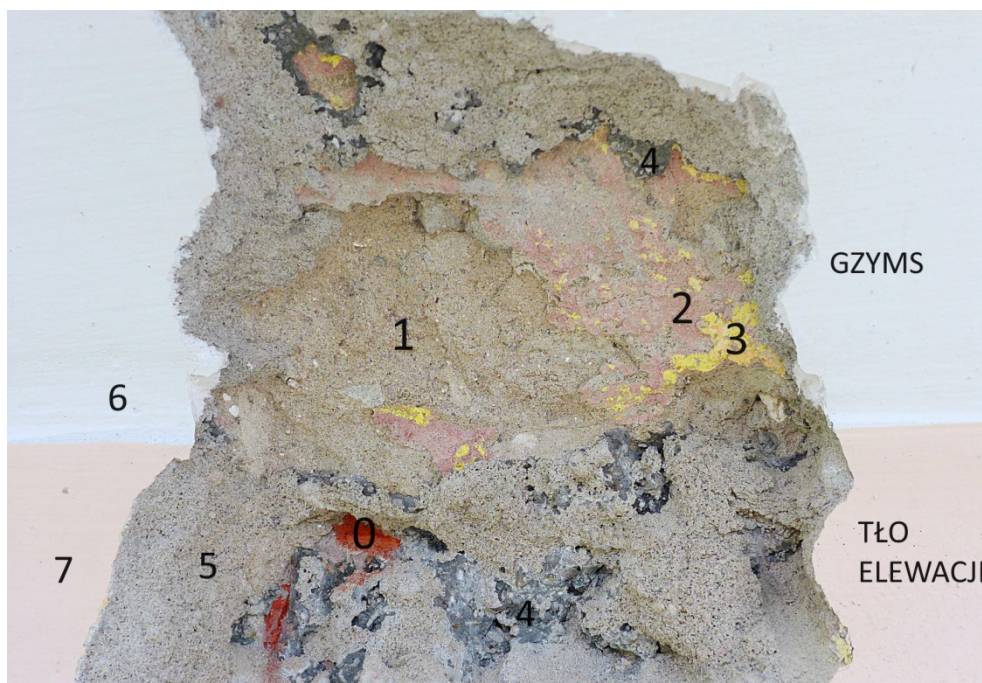
- Elewacja tylna – gzyms i kapitel ryzalitu.



Zdjęcie makro próbki Pz/2

Próbka pokazuje tynk pierwotny wapienno – piaskowy (1), warstwę wykończeniową barwioną w masie na kolor różowy (2), warstwę malarską żółtą (3), tynk cementowo wapienny (4).

- Elewacja tylna – gzyms wieńczący.



Odkrywka Zp/15

Odkrywka pokazuje cegłę ceramiczną (0) w strefie gzymsu pierwotną zaprawę wapienno – piaskową (1), warstwę wykończeniową w kolorze różowym (2), przemalowanie na kolor żółty (3), następnie szlichta cementowa (4) na gzymsie oraz n skutych wyprawach tła, tynk cementowo – wapienny (5), warstwa malarska biała na gzymsie i beżowa (7) w tle.

- Elewacja tylna. Tło nad oknem I piętra.



Odkrywka Zp/16

Odkrywka pokazuje brak pierwotnych nawarstwień, mur w złym stanie.

- Elewacja tylna. Strefa gzymsu pod oknami I piętra.



Odkrywka Zp/17

Odkrywka pokazuje, że podobnie jak na elewacji frontowej podkuto cegłę gzymsu pod oknami I piętra, narzucono mocny cementowy szpryc i grubą warstwę tynku cementowo – wapiennego.

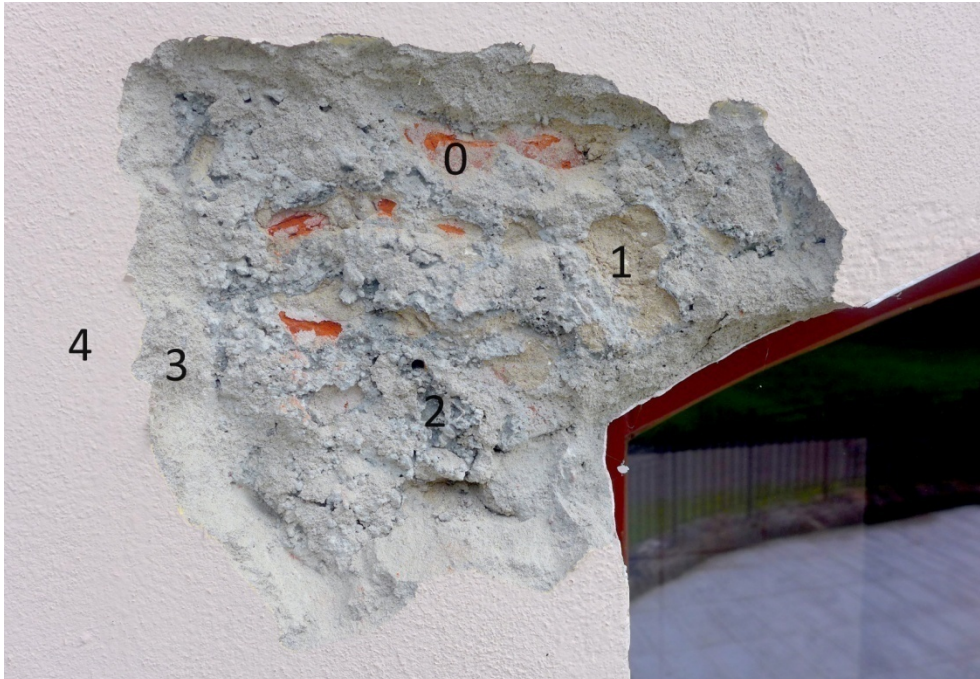
- Elewacja tylna. Strefa gzymsu kordonowego nad oknami parteru.



Odkrywka Zp/18

Odkrywka pokazuje, że gzyms obecnie jest szerszy od pierwotnego, nie posiada pierwotnych nawarstwień, widoczny tynk cementowo – wapienny z kontownikiem aluminiowym oraz warstwa malarska biała.

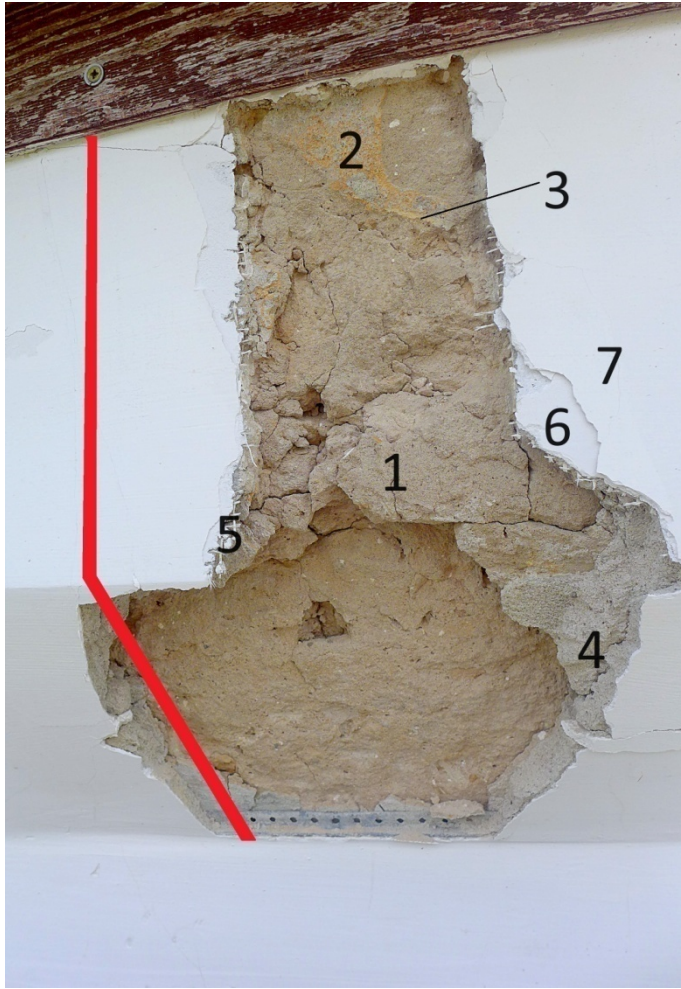
- Elewacja tylna. Miejsce opaski okiennej wokół okna parteru.



Odkrywka Zp/19

Odkrywka pokazuje, cegłę ceramiczną (0), fragmenty tynku pierwotnego wapienno – piaskowego (1) zachowanego bez lica. Mocna obrzutka cementowa (2), tynk cementowo – wapienny (3), warstwa malarska beżowa (4).

- Elewacja tylna. Gzyms nad wykuszem.



Odkrywka Zp/20

Odkrywka pokazuje, pierwotną zaprawę wapienno – piaskową (1), wykończenie w formie zaprawy barwionej w masie na kolor miodowy (2), przemalowanie na kolor żółty (3), wtórna gróba warstwa tynku cementowo – wapiennego (4) z aluminiowymi kątownikami, siatka zbrojeniowa (5), szpachla gipsowa (6), warstwa malarska białą (7). Pierwotny tynk w bardzo złym stanie odspaja się i osypuje. Forma gzymsu zachowana tylko mocno nadbudowana.

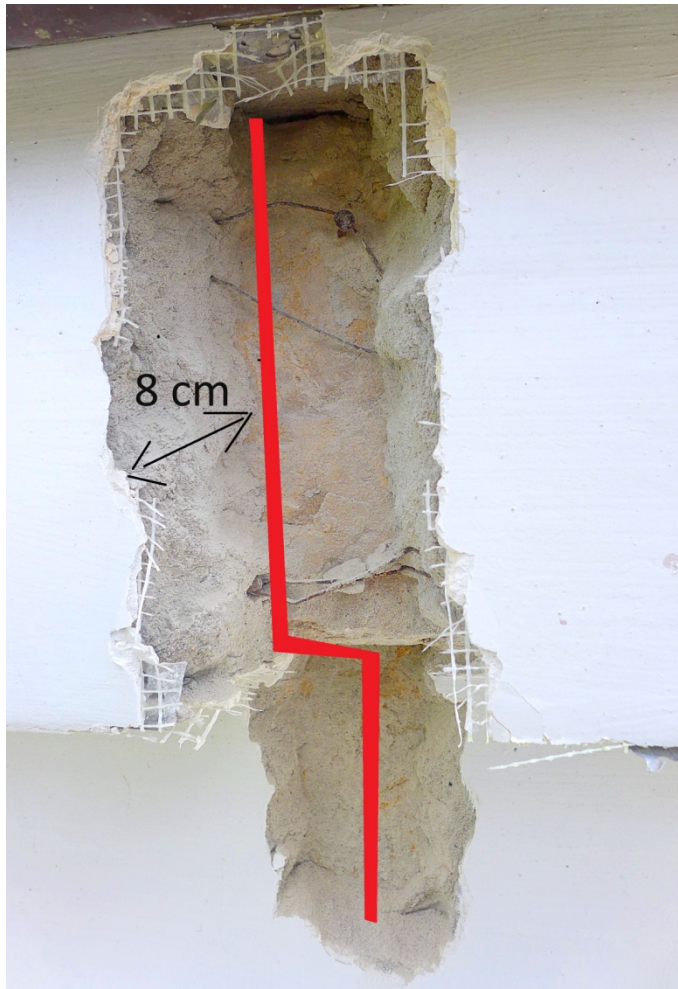
- Elewacja tylna. Gzyms nad wykuszem.



Odkrywka Zp/20

Zbliżenie na pierwotne wykończenie.

- Elewacja tylna. Kapitel pilastra wykusza.



Odkrywka Zp/21

Odkrywka pokazuje, że pod 8 cm warstwą tynku cementowo – wapiennego, gipsu i siatki znajduje się pierwotny kapitel z tynku wapienno – piaskowego z wykończeniem barwną masą w kolorze miodowym. Kapitel o prostej formie z uskokiem do trzonu pilastra.



Odkrywka Zp/21 - zbliżenie

Zbliżenie pokazuje, że nadbudowa detalu posiada zbrojenie z drutów i gwoździ, poniżej widoczny trzon pilastra z trudną do odsłonięcia pierwotną wyprawą w kolorze miodowym.

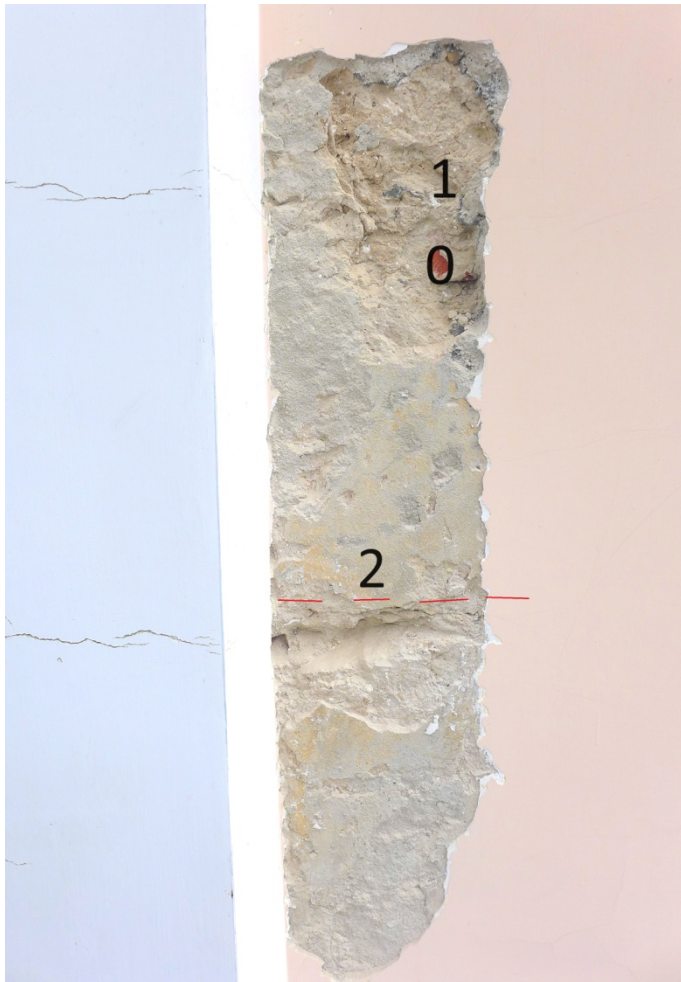
- Elewacja tylna. Tło wykusza.



Odkrywka Zp/22

Odkrywka pokazuje, po prawej zachowany tynk wapienno – piaskowy z fragmentami warstwy wykończeniowej w kolorze miodowym. Po lewej widoczne uzupełnienia ze szprycem cementowym i tynkiem cementowo – wapiennym. Pierwotne wyprawy w złym stanie, nie odnaleziono śladów boniowania.

- Elewacja tylna. Tło wykusza.



Odkrywka Zp/23

Odkrywka pokazuje, cegłę ceramiczną (0), pierwotny tynk wapienno – piaskowy (1), czerwona przerywana kreska pokazuje drobne spękanie poprzeczne, które sugerowałoby podział boniowania, jednak spękanie jest nieregularne.



Odkrywka Zp/23 - zbliżenie

Odkrywka pokazuje, zbliżenie na fragment tego spękania.



Zaznaczono miejsce wykonania odkrywki sondażowej.

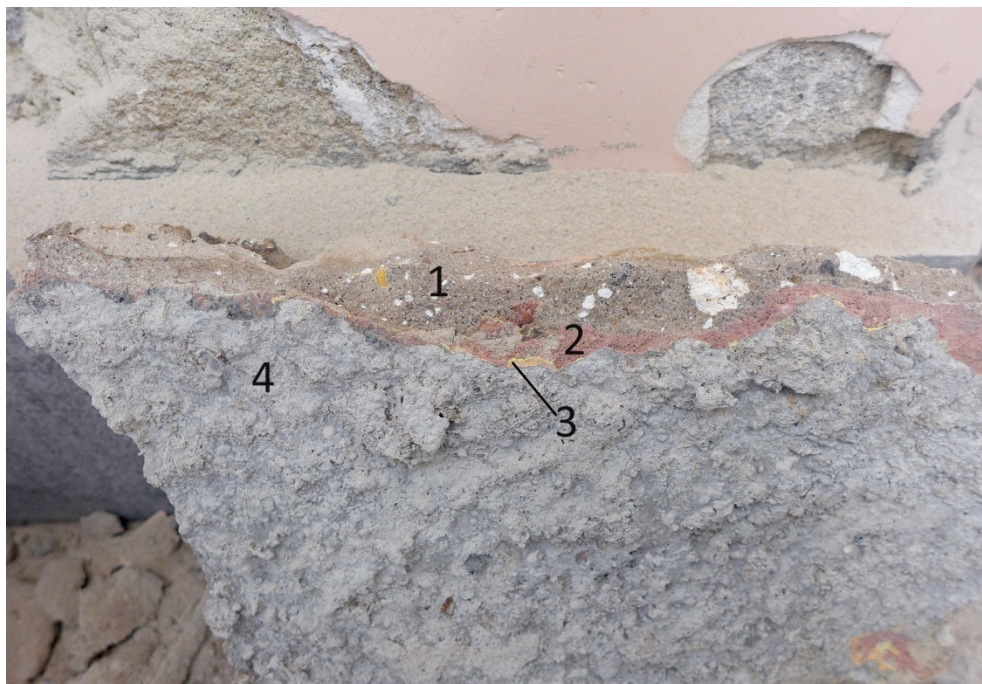
- Elewacja tylna. Tło wykusza – strona prawa.



Odkrywka Zp/24

Odkrywka pokazuje, cegłę ceramiczną (0), tynk wapienno – piaskowy (1), fragmenty zaprawy wykończeniowej w kolorze różowym (2). Pierwotne warstwy mocno zawilgocone. Następnie tynk cementowo – wapienny i warstwa malarska beżowa.

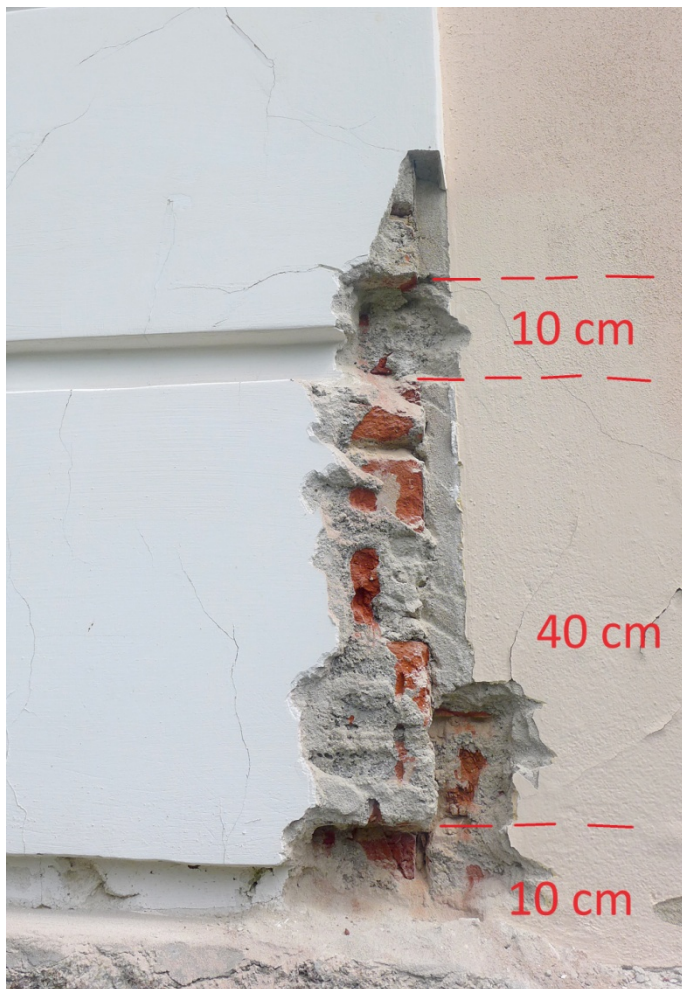
- Elewacja tylna. Tło wykusza – strona prawa.



Zdjęcie makro próbki Pz/3

Próbka pokazuje tynk wapienno – piaskowy (1), warstwę wykończeniową barwioną w masie na kolor różowy (2), warstwę malarską żółtą (3), szpryc cementowy (4).

- Elewacja tylna. Boniowanie narożników.



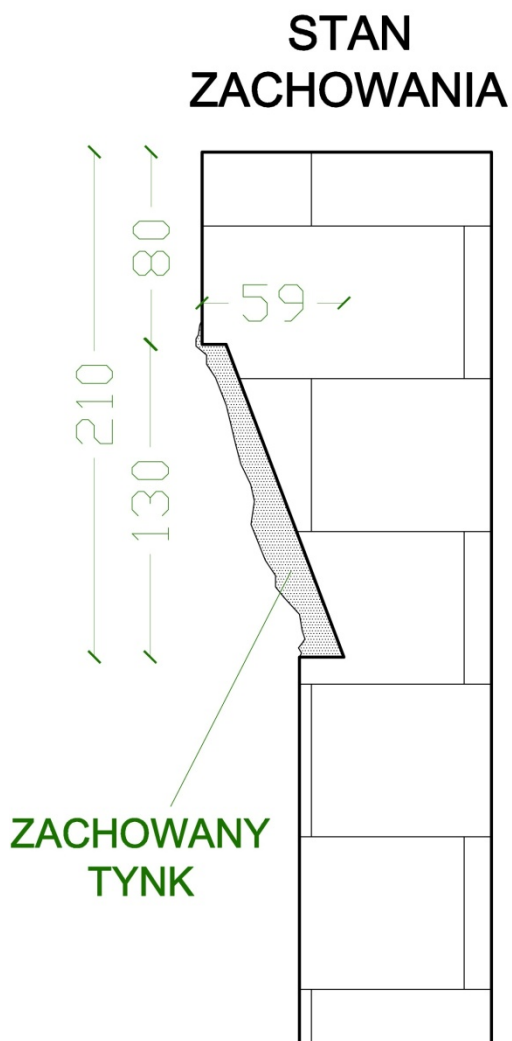
Odkrywka Zp/25

Odkrywka pokazuje, że podział na boniowanie jest pierwotny, bonie są tylko nieco przesunięte i wydłużone. Wystające lico boniowania miało wysokość 40cm, a przerwa między boniami 10cm, nie ma zachowanych pierwotnych nawarstwień na murze.

4.0. PODSUMOWANIE WYNIKÓW BADAŃ.

Przeprowadzone badania wykazały, że gzyms wieńczący ryzalitu, pokrywa w dużej mierze pierwotny tynk wapienno – piaskowy w odcieniu ugrowym. Tam zachowana jest także warstwa tynku cienkowarstwowego wykończeniowego, barwionego w masie na kolor **miodowy**. Zachowanie tej warstwy świadczy o tym, że profil gzymsu jest pierwotny, tylko obecnie znacznie pogrubiony przez warstwy gipsu i warstwy malarskie. Tło ryzalitu w strefie poddasza także posiada pierwotną wyprawę tynkarską z niewielkimi fragmentami zachowanej zaprawy cienkowarstwowej w kolorze **miodowym**. Badania potwierdziły, że okienka w strefie poddasza są pierwotne, więc nie wykonano widocznego na projekcie kartusza.

Wykonane odkrywki na kapitelach pilastrów ryzalitu, wykazały, że na jednym z nich zachowane są fragmenty pierwotnego tynku wapienno – piaskowego w kolorze ugrowym, jednak bez warstwy licowej. Tynk został prawdopodobnie podkuty w celu nałożenia nowej warstwy. Na pierwotnych fragmentach tynkarskich znajduje się mocna szlichta cementowa w kolorze szarym, a następnie warstwa tynku cementowo – wapiennego i warstwy malarskie białe. Odsłonięcie kształtek kapiteli pozwoliło odczytać ich formę przedstawioną na rysunku inwentaryzacyjnym poniżej.



Rysunek pokazuje, że kapitel zaczyna się od linii prostej, następnie kształtki skośne i niewielki uskok.

Dodatkowo odkrywki mówią o tym, że pilastry i kapitele posiadały co najmniej dwie fazy przekształcenia. Czytelna jest faza z tynkiem cementowo – wapiennym idącym wysoko płasko do kształtek i w tym miejscu ślady się urywają, kolejna faza to dołożenie tynku cementowo – wapiennego w strefie kapiteli i wymalowania na kolor biały. Nie odnaleziono zachowanej formy pierwotnych kapiteli pilastrów.

Odkrywka wykonana na gzymsie oddzielającym strefę poddasza ryzalitu od strefy I piętra, odnaleziono pierwotny tynk wapienno – piaskowy i śladowe ilości warstwy wykończeniowej cienkowarstwowej miodowej. Na niej bezpośrednio położona jest szlichta cementowa, która wykazuje dużą adhezję z pierwotnymi nawarstwieniami. Na szlichcie znajduje się wtórny tynk cementowo – wapienny i warstwy malarskie białe. Pojawianie się warstwy wykończeniowej świadczy o tym, że forma gzymsu jest pierwotna, tylko pogrubiona o dołożone wtórne tynki.

Odkrywka wykonana na płycinie podokiennej, pokazuje cegłę ceramiczną, a na niej bezpośrednio wtórne nawarstwienia: szlichtę cementową i tynk cementowo – wapienny. Nie ma na elewacji przesłanek co do tego jak wyglądał ten detal.

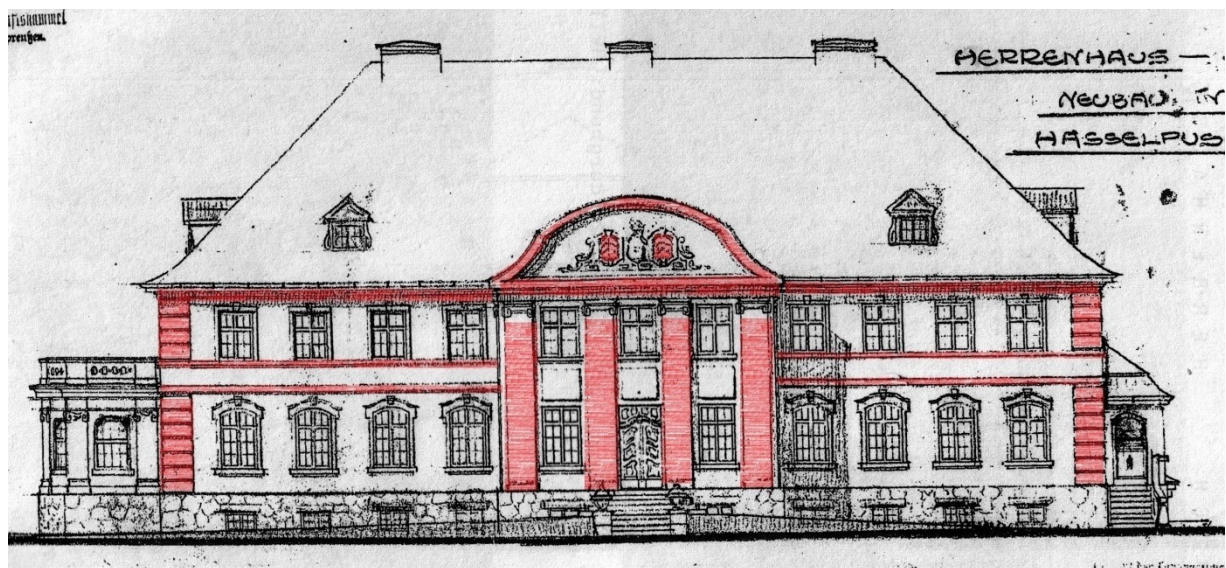
Odkrywka wykonana na gzymsie między parterem, a I piętrem, pokazuje cegłę ceramiczną, a na niej wtórne mocne tynki cementowo – wapienne, krawędź gzymsu wsparta na metalowym kątowniku.

Odkrywki sondażowe wykonane w strefie gzymsu kordonowego widocznego na zdjęciach archiwalnych i projekcie, wykazały, że górna krawędź gzymsu pod oknami I piętra, pierwotnie posiadała wysuniętą jedną warstwę cegieł, jednak element ten został podkuty i zrównany z licem elewacji. Wykonano parapety podokienne z cegły białej i zaprawy cementowo – wapiennej. W pasie pomiędzy wystającymi elementami gzymsu kordonowego nie odnaleziono pierwotnych nawarstwień na cegle. Dolny wystający gzyms kordonowy jest obecnie nieco poszerzony, składa się z dwóch warstw wystających cegieł z muru. Obecnie powleczony grubą warstwą tynku – nie odnaleziono pierwotnych nawarstwień tynkarskich.

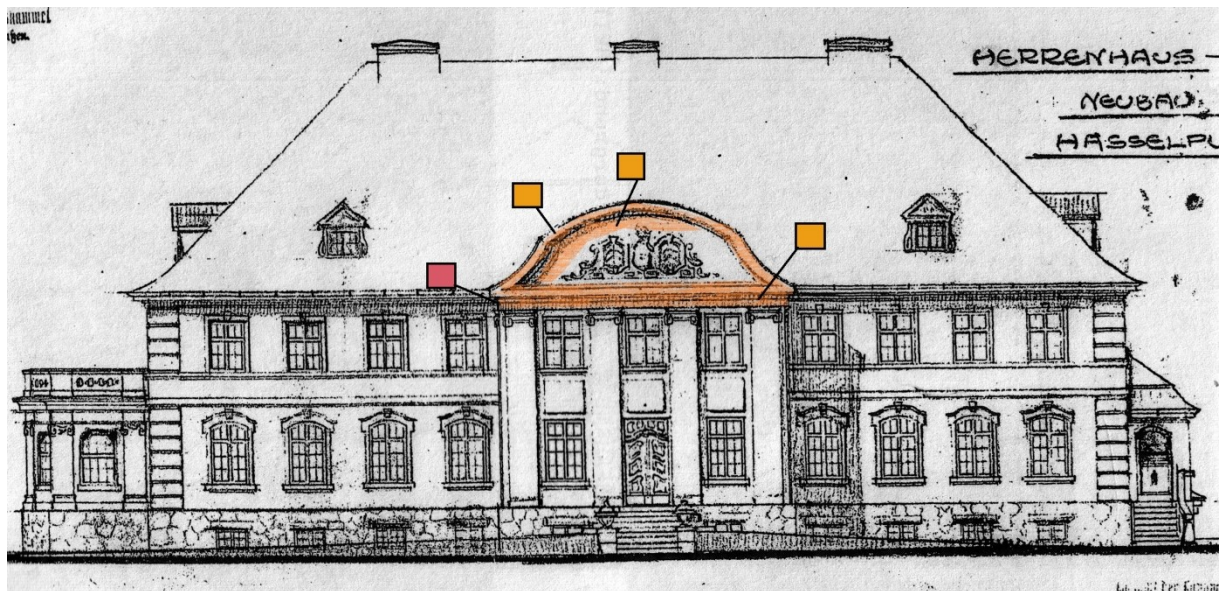
Odkrywa wykonana w ryzalicie elewacji tylnej w strefie gzymsu wieńczącego wykazała, że zachowały się tu fragmentarycznie pierwotne tynki z wykończeniem barwionym w masie na kolor **różowy**. Kubik pod górną częścią gzymsu jest wtórny, wykonany z cegły białej i zaprawy cementowej. Skośny kapitel też jest wtórny, nie odnaleziono na nim pierwotnych zapraw.

Odkrywki wykazały, że gzyms wieńczący na elewacji tylnej posiada pierwotne nawarstwienia tynkarskie wraz z warstwą wykończeniową barwioną w masie na kolor **różowy**. Forma gzymsu zachowana, tylko mocno pogrubiona. Tło elewacji zostało skute, bezpośrednio na cegle znajduje się mocna obrzutka cementowa.

Odkrywki wykonane w obrębie owalnego wykusza, wykazały, że na gzymsie znajdują się pierwotne wyprawy tynkarskie, przekryte zarówno zaprawą cementową jak i gipsem. Nowa forma nie odbiega znacznie od pierwotnej jest tylko mocno pogrubiona. Odnaleziono tam fragmenty zachowanego lica wykończenia barwnego w kolorze **miodowym**. Pierwotne wyprawy tynkarskie zachowały się także na kapitelu wykusza wraz z licem tynkarskim i warstwą wykończeniową **miodową**. Kapitele zostały bardzo mocno pogrubione i wyciągnięte przed lico elewacji. W tle wykusza poszukiwano podziałów boniowania. Znajdują się fragmenty pierwotnych tynków i warstwy wykończeniowej w kolorze **miodowym** po stronie lewej oraz wykończenia w kolorze **różowym** po stronie prawej. Nie udało się odnaleźć śladów boniowania. Pierwotny tynk jest w złym stanie, osypuje się, w większości zachowany bez lica z zacierką cementową i wykończeniem warstwą malarską żółtą. Być może po odkuciu wszystkich wtórnych warstw na wykuszu – w pełnym oglądzie ściany będzie zauważalny podział na bonie.



29



Na projekcie zaznaczono miejsca gdzie badania potwierdziły występowanie pierwotnych wypraw tynkarskich. W kwadracikach kolorem oznaczono gdzie jako pierwsza występuje warstwa barwiona w masie na kolor miodowy, a gdzie warstwa barwiona na kolor różowy.

Czytelny jest brak konsekwencji w tle wykusa ogrodowego oraz na gzymsie ryzalitu frontowego. Nie uzyskano jednoznacznych wyników.

Podsumowując:

Pierwotna wyprawa tynkarska wraz z wykończeniem warstwą barwioną w masie zachowała się na gzymsie wieńczącym ryzalit oraz w tle ryzalitu na poziomie poddasza. Fragmenty tego wykończenia odnaleziono także na gzymsie pomiędzy strefą poddasza, a I piętrzem.

Na kapitelach szczątkowo odnaleziono fragmenty pierwotnego tynku, jednak bez lica i warstw wykończeniowych – nie zweryfikowano formy pierwotnych kapiteli pilastrów.

Na płycinie międzyokiennej i gzymsie pomiędzy strefą parteru, a I piętrzem nie odnaleziono pierwotnych nawarstwień.

Na elewacji ogrodowej badania potwierdziły formę gzymsu wieńczącego, gzymsu wykusza oraz kapiteli wykusza. Zachowane pierwotne tynki w tle wykusza są w złym stanie z licznymi uzupełnieniami i nie stwierdzono w zakresie odkrywek występowania boniowania tła wykusza. W tle elewacji ogrodowej w odkrywkach miejscowych odnotowano występowanie fragmentów pierwotnych wypraw tynkarskich jednak bez warstwy licowej.

Duża ilość wtórnych nawarstwień oraz ich jakość – bardzo mocna obrzutka cementowa występująca w wielu miejscach elewacji bezpośrednio na cegle, siatka zbrojeniowa, wyprawy gipsowe, grube tynki cementowo wapienne powodują destrukcję pierwotnego muru, cegła staje się osłabiona, a zaprawa murarska zdeintegrowana i wysypuje się. Mocne zaprawy cementowe przyczyniają się także do zawilgocenia wewnątrz obiektu w poziomie piwnic, występuje tam oprócz wilgoci zagrzybienie i zasolenie na wtórnych tynkach.

5.0. WYTYCZNE I ZALECENIA.

Przez wzgląd na destrukcyjny wpływ obecnych wypraw tynkarskich na mur i jego stabilność zaleca się usunięcie wszystkich wtórnych wypraw tynkarskich w taki sposób by jak najmniej naruszyć zachowane pierwotne fragmenty tynków wapienno – piaskowych, który jak stwierdzono w badaniach występują w obrębie detali takich jak gzymsy wieńczące, kapitele owalnego wykusza oraz tło wykusza i tło frontowego ryzalitu w strefie poddasza.

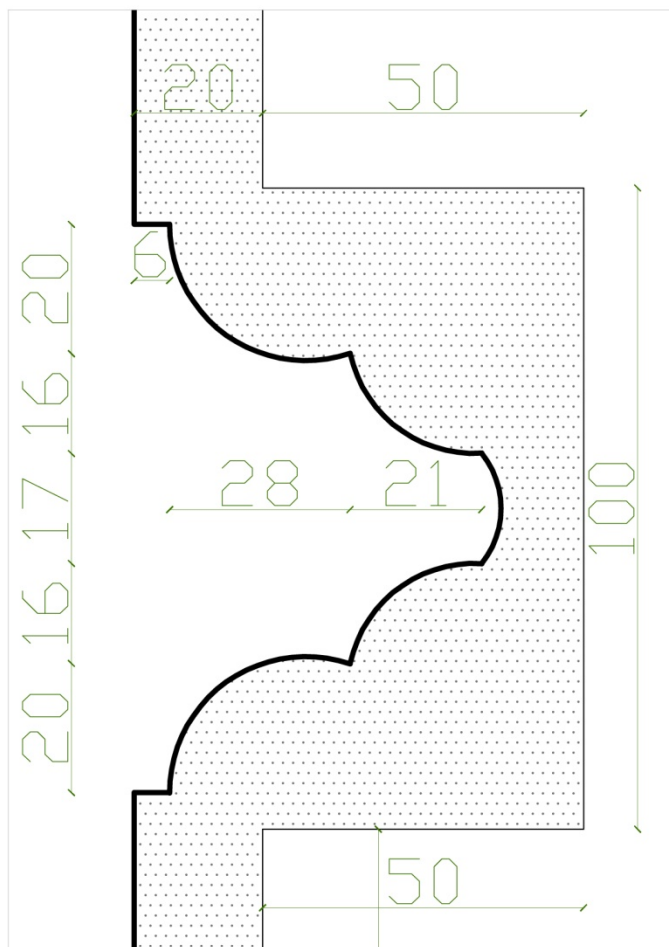
Pierwotne zaprawy należy pozostawić i udokumentować. W dalszym etapie prac należy je wzmocnić strukturalnie i przejść do konserwacji wątku muru, który będzie wymagał także miejscowego wzmocnienia, przemurowania, uzupełnienia zaprawy murarskiej oraz szycia spękań muru.

W dalszym etapie zaleca się przystąpić do uzupełniania i rekonstrukcji detalu architektonicznego w zakresie czytelnym na elewacji:

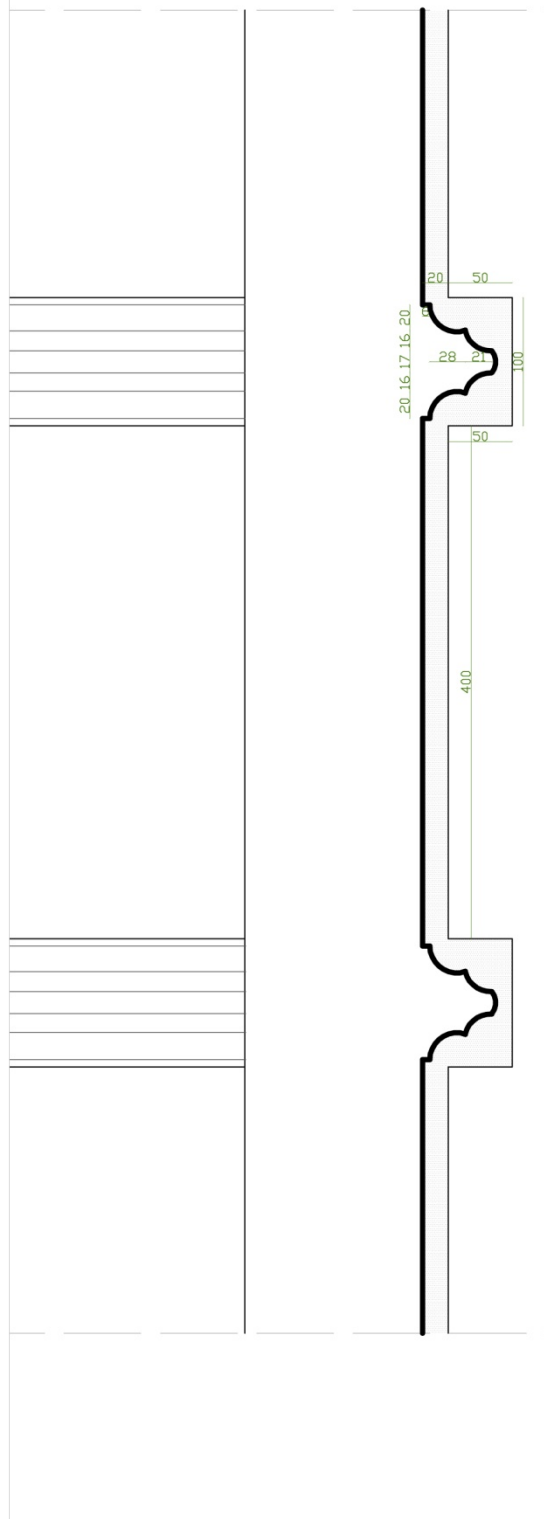
- gzyms wieńczący po zachowanej formie,
- gzyms wieńczący ryzalitu – po zachowanej formie,
- szeroki gzyms kordonowy, gdzie należy wykonać prace murarskie w zakresie rekonstrukcji wystającej jednej warstwy cegieł, która została podkuta i wykonanie profilu metodą ciągnioną. Zaleca się wykonać profil z dwoma wałkami, na podstawie jedyne zachowanego na elewacji. Jest on wtórny ale być może wykonany na podstawie oryginału,
- boniowanie w zakresie na jaki po skuciu wtórnych tynków wskazuje wystające lico cegieł, zaleca się wykonać profil krawędzi boniowania także w oparciu o jedyne zachowane profile z wałkami,
- zaleca się rekonstrukcję opasek okiennych strefy parteru w oparciu o wtórną ale nawiązującą do oryginału opaskę zachowaną na elewacji zachodniej,
- rekonstrukcję opasek okiennych strefy I piętra prostą – bez wystających uszaków ale ze zwornikiem w zwieńczeniu – jak na rysunku projektowym,
- rekonstrukcję kapiteli w oparciu o formę wystających cegieł: linia prosta i faza, gdyż nie odnaleziono na obiekcie formy kapiteli z motywem jońskim.

Zaleca się wymianę wszystkich rynien i rur spustowych na nowe wykonane z tytan – cynku.

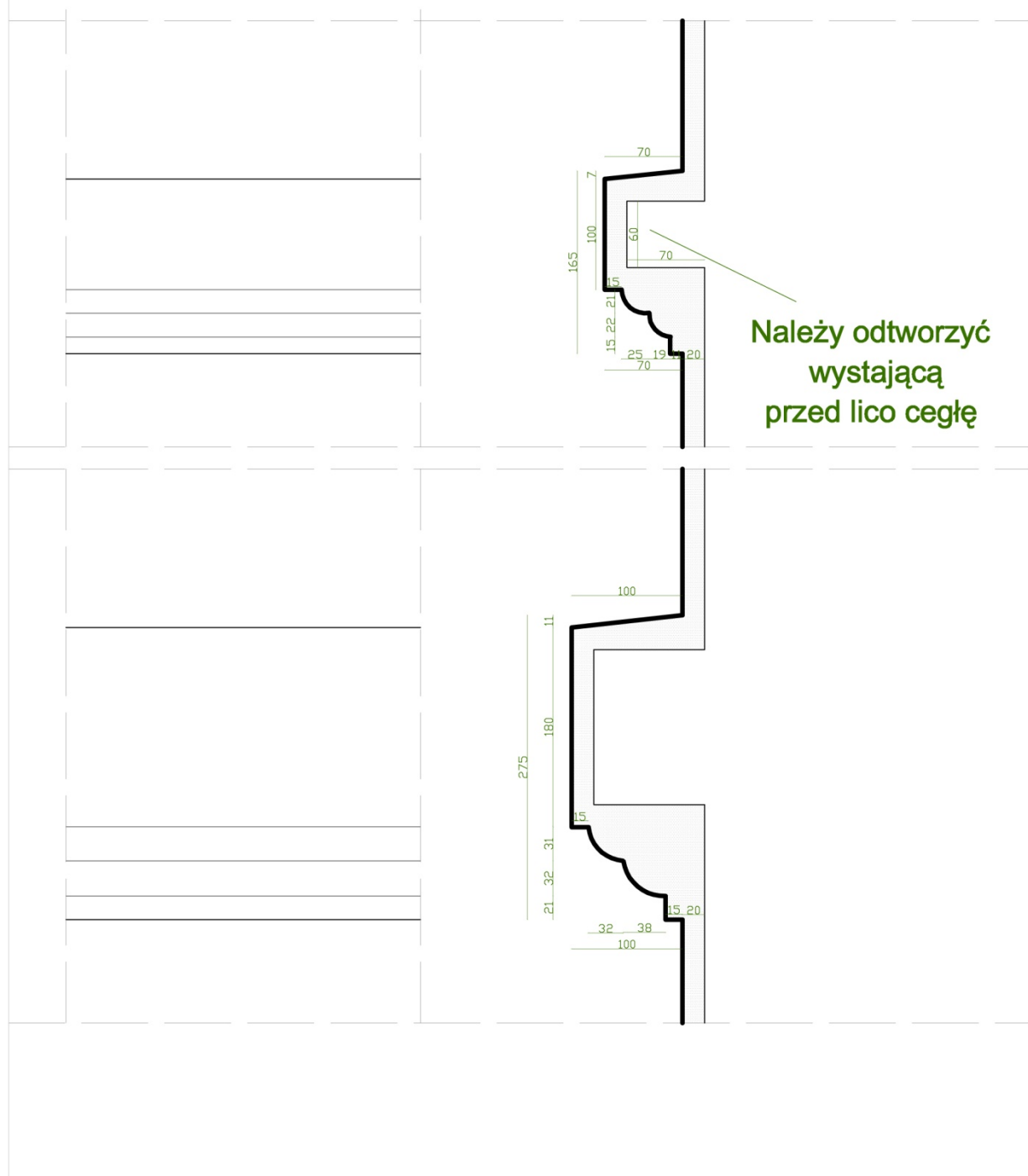
Zaleca się wymianę pokrycia daszku nad gankiem na blachę najlepiej miedzianą.



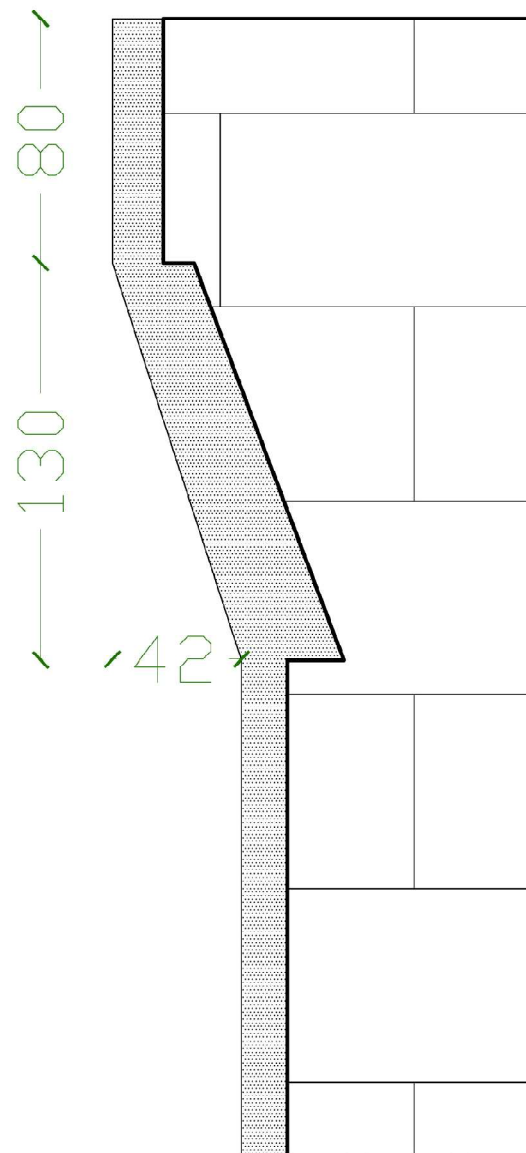
PROJEKTOWANE PROFILE BONIOWANIA



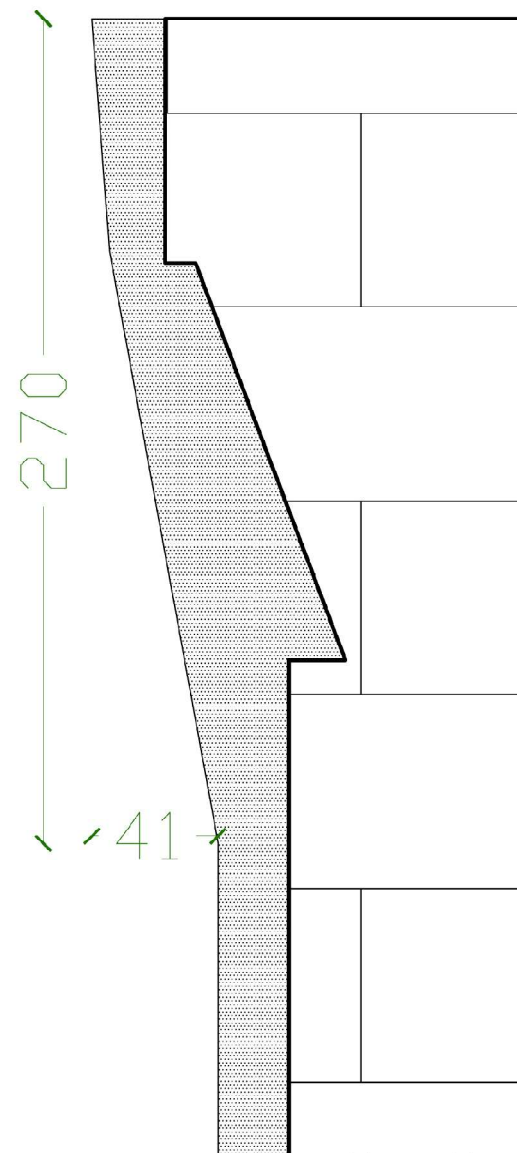
PROJEKTOWANE PROFILE GZYMSU KORDONOWEGO



PROPOZYCJA REPROFILACJI KAPITELI



OBECNY PROFIL



Poszerzone badania nie przyniosły jednoznacznej oceny pierwotnej kolorystyki obiektu. W tle elewacji na jedynej odkrywce z licem jest kolor różowy, pojawia się on też w bocznej części wykusza ogrodowego (po prawej), ta sama zaprawa barwiona w masie znajduje się także w elewacji ogrodowej na gzymsie wieńczącym, natomiast na pozostałych odkrywkach tła owalnego wykusza, gzymsu i kapiteli zaprawa barwiona w masie na kolor miodowy, ta sama miodowa warstwa znajduje się także na gzymsie wieńczącym ryzalit frontowy, natomiast na gzymsie od boku ryzalitu jest już zaprawa barwiona na różowo. Dodatkowo na każdym zachowanym fragmencie warstwy różowej występuje żółta warstwa malarska.

Zaleca się podtrzymanie kolorystyki założonej w badaniach, która nawiązuje do barokowych rozwiązań:



Wizualizacja koncepcji kolorystycznej poszczególnych elementów z rekonstrukcją opasek okiennych i gzymsu pod oknami I piętra.

ELEMENT	MATERIAŁ I TECHNIKA	KOLORYSTYKA	NCS
Tło elewacji	Tynk wapienno – trasowy barwiony w masie	różowy	NCS S 2040-R
Detal architektoniczny	Tynk wapienno – trasowy, wykończony cienką warstwą szpachlówki barwionej w masie	miodowy	NCS S 2020-Y20R
Stolarka drzwiowa	Warstwa malarska	Granatowy ciemny	NCS S 7020-B10G

ELEWACJE:

1. Sfotografowanie elewacji przed rozpoczęciem prac i kontynuowanie w trakcie,
2. Delikatne i ostrożne usunięcie wszystkich wtórnych wypraw tynkarskich elewacji. Zaprawa miejscami jest bardzo mocno zespojona z murem, należy używać zarówno narzędzi ręcznych jak i elektonarzędzi, być może konieczne będzie nacinanie zaprawy na mniejsze prostokąty i odbijanie po kolei tych prostokątów,
3. Usunięcie cementowych spoin cokołu metodą mechaniczną,
4. Po usunięciu zapraw należy w pierwszej kolejności odkurzyć zachowane fragmenty tynków i detalu architektonicznego oraz wzmocnić je preparatem KSC 300 Remmers lub równoważnym o podobnych parametrach,
5. Następnie elewację należy zmyć najlepiej gorącą wodą pod ciśnieniem, wypłukując luźne fragmenty cegieł i spoin
6. Nałożenie preparatów glono i bakteriobójczych np. Biotin T lub równoważnych,
7. Wzmocnienie cegieł i zapraw murarskich w miejscach silnie zdegradowanych poprzez bardzo dokładne zagruntowanie gruntem głęboko penetrującym np. firmy Keim Silex – OH, Ceresit CT17, Sopro GD 749 lub równoważnym,
8. Strefę do poziomu okien zaleca się obłożyć grubą warstwą bentonitu zmieszanego z pulpą celulozową w celu wyciągnięcia jak największej ilości soli i wilgoci. Prawdopodobnie czynność tą będzie trzeba powtórzyć dwu lub trzykrotnie, po wyschnięciu i odpadnięciu pierwszej warstwy.
9. Wykonanie naprawy spękań murów w systemach Helifix, BrutSaver lub równoważnych,
10. Uzupełnienie muru w brakujące cegły, cegłą wolną od zanieczyszczeń, suchą o wymiarach zgodnych z oryginałem,
11. Uzupełnienie wypłukanych zdeintegrowanych zapraw w spoinach zaprawą trasową np. Optolith TrassFuge, Tubag tras-Kalk Fugenmortel lub równoważną,
12. Powtórzyć gruntowanie aż do momentu uzyskania takiego nasycenia, że cegły i pierwotne spoiny nie będą się pudrowały,
13. Tak przygotowany mur można pozostawić do wysezonowania w miesiącach wiosenno – letnich sprawdzając wilgotność muru,
14. Następnie należy zrekonstruować wyprawę tynkarską tła elewacji z wykończeniem zaprawą cienkowarstwową barwioną w masie na kolor różowy. Zaleca się zastosować tynki podkładowe paroprzepuszczalne firmy Keim Deckputz- historiach- Grob, Optolith lub równoważnym o podobnych parametrach. Wykończenie wykonać gotową

mieszankę barwną w wybranym kolorze różowym np. Optolith TrassFeinputz lub równoważną o zbliżonych parametrach.

15. Detale należy zrekonstruować na podstawie odsłoniętych fragmentów oraz zamieszczonych projektów. Detale jak gzymsy należy wykonać metodą ciągnioną, zaprawą firmy Keim Deckputz- historiach- Grob, Optolith lub równoważnym o podobnych parametrach.
16. Detal następnie należy wykończyć cienkowarstwową szpachlówką barwioną w masie na kolor miodowy i zatrzeć na gładko na półmoku np. zaprawa Optolith TrassFeinputz lub równoważną o zbliżonych parametrach.
17. Spoinowanie cokołu gotową zaprawą trasową w kolorze naturalnym piaskowym np. Optolith Trassfuge lub równoważną o podobnych parametrach,
18. Wymiana rynien i rur spustowych oraz parapetów okiennych,
19. Wykonanie odwodnienia cokołu, wyłożenie paroprzepuszczalnej opaski z tłucznia, „kocich łbów” lub naturalnej kostki kamiennej.

STOLARKA DRZWIOWA:

1. Sfotografowanie wszystkich elementów przed rozpoczęciem prac i prowadzenie w trakcie,
2. Oczyszczenie mechaniczne drewna przy pomocy przecinaków, skalpeli, miejscowo zastosować pasty zmydlające,
3. Szlifowanie powierzchni,
4. Uzupełnienie większych ubytków drewnem sezonowanym tego samego gatunku np. w okolicach zamków,
5. Uzupełnienie drobnych ubytków szpachlówką z dodatkiem drewnianego pyłu np. Fox, Tikkurila lub równoważną,
6. Nałożenie preparatu owadobójczego i grzybobójczego np. Altax lub równoważny,
7. Szlifowanie drewna,
8. Gruntowanie drewna gruntem Tikurilla, Teknos lub równoważnym,
9. Dwukrotne malowanie farbą akrylową półmatową firmy Tikurilla, Teknos lub równoważną w kolorystyce zgodnej z wynikami badań.